

プチネーム 取扱い説明書

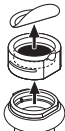
●ネーム印が届いたら…

<各品名>



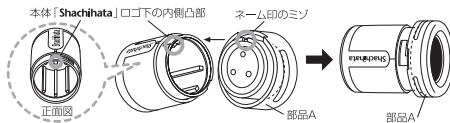
1 印刷ラベルをはがし、部品Bから部品Aを取りはずします。

●重要!●
ネーム印は、部品Aから取り外さないでください。一度取り外すと元に戻せなくなります。



2 プチネームのキャップを回して外し、部品Aについているネーム印のミノと本体「Shachihata」ロゴ下の内側凸部の位置とを合わせてセットします。パチンと音がするまで差し込んでください。

※ネーム印を本体に差し込む際、印刷面に触れないようご注意ください。



3 部品Aを外し、プチネーム本体外側の凸部とキャップ外側の凸部の位置を合わせ、カチッと音がするまで回して閉めます。



※印刷ラベル(材質紙)、部品A・部品B(材質PP)については、ネーム印セット後となりますので、お住まいの地域の条例に従って廃棄してください。

●インキ補充について

1 キャップを回して外してください。

2 印面が上になるようにして本体を持ち、補充インキのノズルを印面につけて1滴補充してください。

※印面以外の部分にインキが付着しますと、拭き取る事が困難ですのでご注意ください。

3 インキ補充後は、印面を上向きに立てて、約3時間静置してください。

※インキ補充後、初めてなつ印する際は、必ず押ししをしてください。

※インキ補充の際には、補充量(1滴)を必ず守ってください。インキを入れすぎた場合は約3時間静置してもインキは浸透しませんのでティッシュなどで拭き取ってからキャップを開けてください。

※他のインキ補充による品質性能の変化につきましては、保証いたしかねますのでご注意ください。



インキ補充には、必ずXスタバー-原料系インキ(品番:XR-20N)をご使用ください。

<ご注意>

●紙へのなつ印の目的以外には使用しないでください。●ご使用後は印面保護のため必ずカチッと音がするまでキャップを回してロックしてください。キャップを確実に入れていませんとポットやカゴの中を汚す恐れがありますのでご注意ください。●印面は柔らかい多孔質ゴムですから、ブラシですくったり、ピン等の尖った道具などでつくと印面を破損する恐れがあります。●紙粉等で印面が目詰まりした時には、印面をセロハンテープの粘着面に軽く1~2回押しあてて取り除いてください。ガムテープなど粘着力の強いテープのご使用はおやめください。●ストラップを強く引っ張りますと、破損する恐れがありますのでご注意ください。●紙質(アート紙・コート紙・トレーシングペーパー等の加工紙及び和紙等)によっては、乾燥が遅くなったり、印影のニジミが生じたりしますのでご確認の上ご使用ください。●ノンフロン紙や感熱紙へなつ印されますと発色文字が消えたり、印影が変色することがありますのでご注意ください。●印鑑証明には使用しないでください。●インキが手に付いた場合は、早めに石鹸で洗い落としてください。万一、目に入った場合はすぐに水道水で洗い流し医師の診断を受けてください。●衣類にインキが付くと、落ちにくいため充分にご注意ください。●幼児の手の届かないところに保管してください。※本品は環境に配慮し再生樹脂を使用しております。そのため表面に小さな黒い点が見える場合がありますが、品質・性能上問題ありません。

<個人情報の取扱いについて>

個人情報は、商品のご注文、ご確認、ご連絡及び発送のみに利用させて頂き、弊社にて厳重に管理を行います。弊社は、法令等による場合を除き、お客様の同意なく、グループ会社または委託先以外の第三者に個人情報を開示、販売、貸与することはありません。個人情報の取扱いを外部に委託する場合は、取扱いに関する契約を締結の上、適切な監督を行います。個人情報の取扱いに関する質問、訂正、削除等を希望される場合は下記のお問合せ先までご連絡ください。所定の届出書類をよりお申し出があった場合のみ、訂正、削除等の対応を致します。なお、個人情報の削除等により、ご希望に沿ったサービスの提供ができなくなることがあります。

<個人情報に関するお問合せ先>
シャチハタ株式会社 総務部 総務課
〒451-0021
名古屋市区天塚町4丁目69番地

メールアドレス
privacy@shachihata.co.jp

シャチハタ プライバシーポリシー
<http://www.shachihata.co.jp/policy/>

お問合せ番号 — パスワード
(9ケタ) (5ケタ)

◆プチネームの納期等 ご注文に関するお問合せ先

シャチハタ株式会社
メールアドレス
〒492-8102 福沢市生和神明町37
TEL 0587(24)6265

◆プチネーム 本体等商品に関するお問合せ先

シャチハタ株式会社 お客様相談室
〒451-0021 名古屋市区天塚町4-69
TEL 052(523)6935
<http://www.shachihata.co.jp/>