

プチらっかん 取扱い説明書

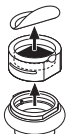
●印面が腐いたら…

(各部品名)

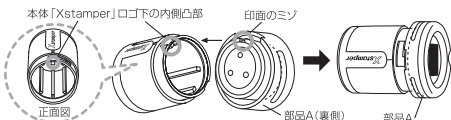


1 印面ラベルをはがし、部品Aを印面の付いた状態のまま部品Bから取りはずします。

重要!
印面は、部品Aから取り外さないでください。
一度取り外すと元に戻せなくなります。



2 プチらっかんのキャップを回して外し、部品A(裏側)についている印面のミソと本体[Xstamper]ロゴ下の内部凸部の位置とを合わせてセットします。*パツンと音がするまで差込んでください。
※印面を本体に差し込む際、印面に触れないようご注意ください。



3 部品Aを外し、プチらっかん本体外側の凸部とキャップ外側の凸部の位置を合わせ、カチッと音がするまで回して閉めます。



※印刷ラベル(材質:紙)、部品A-部品B(材質:PP)については、本体に印面をセット後不要となりますので、お住まいの地域の条例に従って廃棄してください。

●インキ補充について

- 1 キャップを回して外してください。
- 2 印面が上になるようにして本体を持ち、補充インキのノズルを印面につけて1滴補充してください。
※印面以外の部分にインキが付着しますと、拭き取る事が困難ですのでご注意ください。
- 3 インキ補充後は、印面を上向きにして立てて、約3時間静置してください。
※インキ補充後、初めてなつ印する際は、必ず試し押しをしてください。
※インキ補充の際には、補充量(1滴)を必ず守ってください。
インキを入りすぎた場合は約3時間静置してもインキは浸透しませんのでティッシュなどで拭き取ってからキャップを開けてください。
※他のインキ補充による品質性能の変化につきましても、保証いたしかねますのでご注意ください。

インキ補充には、必ずXstamper(顔料系インキ(品番:XLRA-20N))をご使用ください。



<ご注意>

- 紙へのなつ印の目的以外には使用しないでください。●ご使用後は印面保護のため必ずカチッと音がするまでキャップを回してロックしてください。キャップを確実にされていませんとポケットやカバンの中を汚す恐れがありますのでご注意ください。●印面は柔らかい多孔質工品ですから、ブラシなどでこすったり、ピン等の先の尖った固いものでつつくと印面を破損する恐れがあります。●紙粉等で印面が目詰まりした時には、印面をセロハンテープの粘着面に軽く1~2回押し当てて取り除いてください。ガムテープなど粘着力の強いテープのご使用はおやめください。●ストラップを強く引っ張りますと、破損する恐れがありますのでご注意ください。●紙質(アート紙・コート紙・トレーシングペーパー等の加工紙及び和紙等)によっては、乾燥が遅くなったり、印影のニジミが生じたりしますのでご確認の上ご使用ください。●ノンカーボン紙や感熱紙へなつ印されますと発色文字が消えたり、印影が変色することがありますのでご注意ください。●印鑑証明には使用しないでください。●インキが手に付いた場合は、早めに石鹸で洗い落としてください。万一、目に入った場合はすぐに水道水で洗い流し医師の診断を受けてください。●衣類にインキが付くと、落ちにくい場合もございますのでご注意ください。●幼児の手の届かないところに保管してください。

<個人情報のお取扱いについて>

個人情報、商品のご注文、ご確認、ご連絡及び発送のみに利用させて頂き、弊社にて厳重に管理を行います。弊社は、法令等による場合を除き、お客様の同意なく、グループ会社または委託先以外の第三者に個人情報を開示、販売、貸与することはありません。個人情報の取扱いを外部に委託する場合は、取扱いに関する契約を締結の上、適切な監督を行います。個人情報のお取扱いに関する質問、訂正、削除等を希望される場合は下記のお問合せ先までご連絡ください。所定の届出書類によりお申し出があった場合のみ、訂正、削除等の対応を致します。なお、個人情報の削除等により、ご希望に沿ったサービスの提供ができなくなる場合がございます。

個人情報に関するお問合せ先 シヤチハタ株式会社 総務部 総務課 〒451-0021 名古屋市西区天塚町4丁目69番地 メールアドレス privacy@shachihata.co.jp シヤチハタ プライバシーポリシー http://www.shachihata.co.jp/policy/	
お問合せ番号 (9ケタ)	パスワード (5ケタ)

◆プチらっかんの納期等
ご注文に関するお問合せ先
シヤチハタ株式会社
メールオーダー係
〒492-8102 稲沢市生和神明町37
TEL 0587 (24) 6265

◆プチらっかん
本体等商品に関するお問合せ先
シヤチハタ株式会社 お客様相談室
〒451-0021 名古屋市西区天塚町4-69
TEL 052 (523) 6935
http://www.shachihata.co.jp/